

CERTIFICADO DE GARANTIA

A Iconnect Industria e Comercio de Produtos Eletrônicos Limitada garante este aparelho contra defeitos técnicos de fabricação por um período de seis (6) meses a contar da data de emissão da Nota Fiscal e quando o exame realizado a critério de nossos profissionais confirmar o defeito.

Esta garantia consiste no reparo ou na troca do equipamento com o número coincidente com o deste certificado.

Os serviços de reparo ou troca somente serão executados nas dependências de nossa fábrica ou assistência técnica autorizada, devendo o cliente levar ou remeter o equipamento defeituoso ao endereço que mais lhe convier, sendo que eventuais despesas com o transporte correção por conta e risco do cliente.

Em eventuais mudanças e/ou melhorias neste produto a Iconnect Industria e Comercio de Produtos Eletrônicos Limitada não será obrigada a incluir estas mudanças em qualquer produto anteriormente fabricado.

Não estão cobertos pela garantia defeitos decorrentes de acidentes, como queda, água, fogo ou descargas elétricas.

Como esta garantia não é um contrato de serviços, não estão incluídas a manutenção e revisão do equipamento.

Este certificado e seus efeitos ficam automaticamente cancelados caso seja comprovado que o equipamento foi aberto por pessoas não autorizadas, ou por instalação, ou qualquer outra utilização que esteja em desacordo com a especificada no manual do usuário ou a não apresentação da nota fiscal que comprove o período aquisitivo.

Carimbo da Revenda

Nº de Série

Nº da Nota Fiscal

Data da Venda:



GUIA DE INSTALAÇÃO

Instalação em Windows XP, Windows 7 e Windows Vista.

1. Produto

Parabéns! Você acaba de adquirir um equipamento de alta tecnologia. O IcBox é um identificador de chamadas USB desenvolvido e fabricado pela ICONNECT, que permite o atendimento personalizado, além de muitas outras funcionalidades que podem ser configuradas, por isso é uma ferramenta ideal para empresas e profissionais que necessitam identificar e gerenciar suas ligações. Sem necessidade de alimentação externa, o IcBox depende de um software frontend instalado no computador, que irá receber os eventos gerados, configurar e gerenciar as ligações. Para mais informações acesse nosso site: www.icconnect.ind.br

2. Instalação

Para iniciar a instalação siga os passos a seguir:

2.1 - Baixe o instalador dos drivers do IcBox mais atualizado do site www.icconnect.ind.br para a versão correta do seu Windows (32 ou 64 bits). Certifique-se de que você tem privilégios de administrador e que esteja utilizando o mesmo usuário que utilizará o IcBox.

2.2 - Com o IcBox desconectado da porta USB, descompacte e execute o programa DPINST.exe

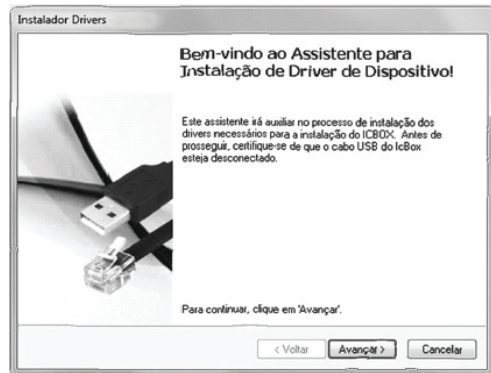


Figura 1 - Clique em "Avançar".

2.3 - Clique em avançar e aguarde a instalação dos drivers.



Figura 2 - Instalação em andamento.

2.4 - Caso o Windows seja o XP e apareça a mensagem a seguir, selecione "Continuar assim mesmo".

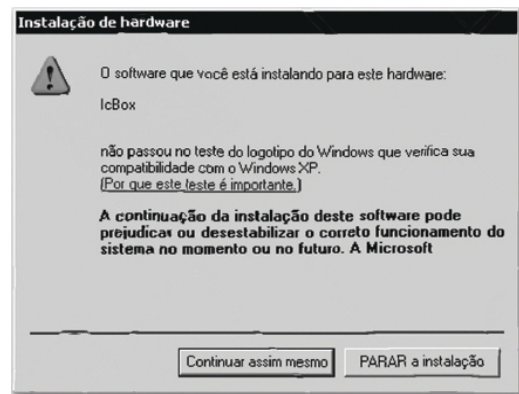


Figura 3 - Mensagem Windows XP

2.5 - Caso o Windows seja o 7 ou o Vista e apareça a mensagem a seguir, clique em "Instalar este software de driver mesmo assim".

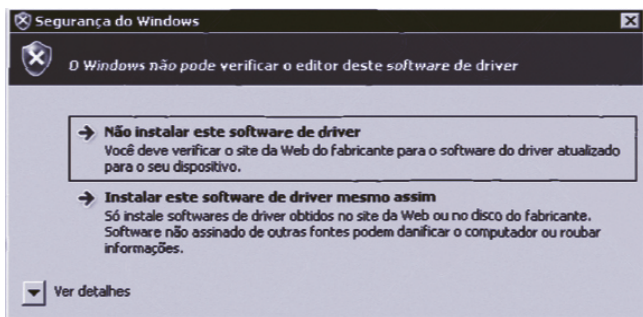


Figura 4 - Mensagem Windows 7 e Windows Vista

2.6 - No final do processo de instalação a seguinte mensagem será apresentada:

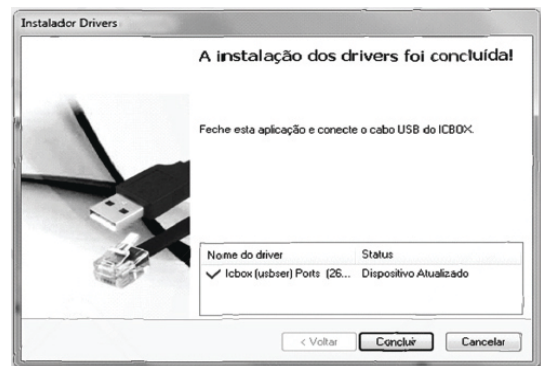
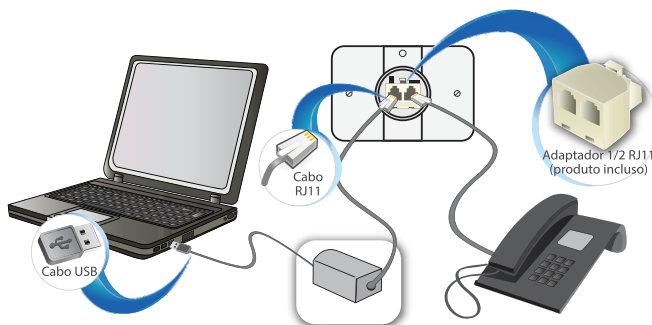


Figura 5 - Clique em "Concluir"

2.7 - Clique em "Concluir" e conecte o cabo USB do IC Box em uma porta USB e o cabo RJ11 na tomada telefônica, conforme a próxima imagem:



7

2.8 - Para conferir qual porta COM foi associada ao IC Box, siga os passos seguintes:

Windows 7 e Windows Vista

Clique no botão "Iniciar", selecione o "Meu computador" com botão direito e selecione a opção "Propriedades". Clique em "Gerenciador de Dispositivos" à esquerda na tela. Clique no [+] para expandir a seção "Portas (COM e LPT)". No exemplo abaixo (no Windows 7), o IC Box foi associado à porta COM 42.

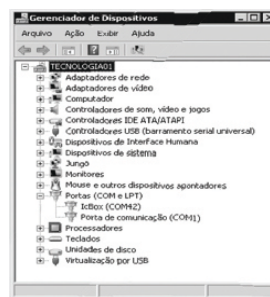


Figura 7 - Gerenciador de Dispositivos (Windows 7 e Vista).

Windows XP

Clique no botão "Iniciar", selecione o "Meu computador" com botão direito e selecione a opção "Propriedades". Na aba "hardware" clique em "Gerenciador de Dispositivos" à esquerda na tela. Clique no [+] para expandir a seção "Portas (COM e LPT)". No exemplo abaixo, o IC Box foi associado à porta COM 24.



Figura 8 - Gerenciador de Dispositivos (Windows XP).